

© О.О. Шустов

Добавлено примечание ([C1]): Всі поля – 2 см.

## ОБГРУНТУВАННЯ ЕКОНОМІЧНОЇ ЕФЕКТИВНОСТІ ВІДКРИТОЇ РОЗРОБКИ НОВО-ДМИТРІВСЬКОГО РОДОВИЩА БУРОГО ВУГІЛЛЯ

Добавлено примечание ([C2]): Times New Roman, 14, друкований, напівжирний, вирівнювання - посередині

© O. Shustov

## SUBSTANTIATION OF SURFACE MINING ECONOMIC EFFICIENCY OF NOVO-DMITROVSKY DEPOSIT

Добавлено примечание ([C3]): Див. прим. 2

Добавлено примечание ([C4]): Відстань між рядками – 14 пт.

**Мета.** Обґрунтувати практичну можливість видобутку...

**Методика дослідження** полягає у встановленні витрат на видобуток...

**Результати дослідження.** Виконаний техніко-економічний аналіз...

**Наукова новизна.** Встановлено нові залежності та закономірності...

**Практичне значення.** Результати досліджень дозволяють розробити...

**Ключові слова:** *буре вугілля, фінансово-економічний аналіз, виймально-навантажувальне обладнання, режим гірничих робіт, рентабельність гірничого виробництва.*

Добавлено примечание ([C5]): Абзацний відступ анотації – 0,7 см, інтервал – 1. В анотаціях на трьох мовах наводяться: мета, методика, результати, наукове, практичне значення дослідження та ключові слова. Кожна з них повинна складатися не менше ніж 1800 знаків без пробілів.

Добавлено примечание ([C6]): Times New Roman, 12, напівжирний

Добавлено примечание ([C7]): Times New Roman, 12

Добавлено примечание ([C8]): Times New Roman, 12, напівжирний, курсив

Добавлено примечание ([C9]): Times New Roman, 12, курсив

Добавлено примечание ([C10]): Основний текст TNR -14, абзацний відступ – 1 см, інтервал – 1.

**Вступ.** Станом на 2017 р. Україна має вкрай обмежені можливості добування вугілля для забезпечення своєї незалежності у розвитку важкої індустрії. Особливо це стосується бурого вугілля. Олександрійський буровугільний район не має довгострокової перспективи підтримки своєї продуктивності. Інші перспективні родовища не розробляються, а деякі знаходяться в стадії пошуку і детальної розвідки [1].....

**Актуальність досліджень.** Ново-Дмитрівське родовище бурого вугілля відрізняється від родовищ Олександрійського району не тільки значними запасами різноманітних корисних копалин, а й складними умовами залягання: значною глибиною та великими водопритоками, що може істотно вплинути на економічну доцільність видобутку сировини [2].....

...на основі виконаних досліджень побудований графік чутливості фінансово-математичних усереднених витрат (рис.1).

Добавлено примечание ([C11]): Якщо текст статті російськомовний, першою наводиться анотація на російській мові, якщо англійськомовний – відповідно на англійській.

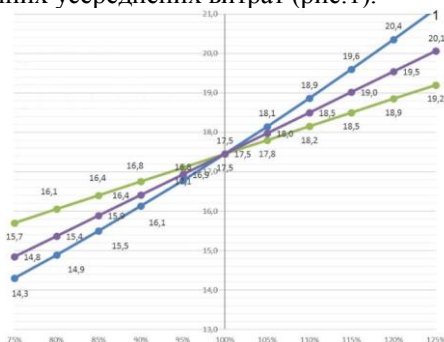


Рис. 1. Аналіз чутливості ФМУВ ціни палива, дол./т: 1 – зміна % ставки; 2 – зміна суми інвестицій; 3 – зміна операційних витрат на виробництво

Добавлено примечание ([C12]): Вирівнювання посередині, 14 пт., крапка в кінці не ставиться!

Аналіз чутливості дозволив провести фінансову оцінку (табл.1)...

Таблиця 1

Фінансова оцінка експлуатації Ново-Дмитрівського кар'єру

Показник	Од. виміру	Витрати на добування 1 т рядового вугілля	Витрати на виробництво 1 т умовного палива
Капітальні витрати	дол./тонна	10,5	29,0
Експлуатаційні витрати	дол./тонна	7,0	19,4
Загальні витрати	дол./тонна	17,5	48,3

### Висновки...

#### Перелік посилань

1. Дриженко, А.Ю. (1994). *Вскрытие глубоких горизонтов карьеров*. Москва: Недра.
2. Дриженко, А.Ю. (2011). *Карьерные горнотранспортные системы*. Днепропетровск: НГУ.
3. Rakishev, B., Moldabaev, S., & Kuldeev, E. (2015). Effective technology of stripping operations in deep coal opencasts with railway and auto truck transport. *Theoretical and Practical Solutions of Mineral Resources Mining*, 145-152. <http://dx.doi.org/10.1201/b19901-27>
4. Gumenik, I., Lozhnikov, A., & Maevskiy, A. (2012). Methodological principles of negative opencast mining influence increasing due to steady development. *Geomechanical Processes during Underground Mining: School of Underground Mining 2012*, 45-49. <http://dx.doi.org/10.1201/b13157-9>

#### АННОТАЦИЯ

Цель. Обосновать практическую возможность добычи...

Методика исследований состоит в установлении затрат на добычу...

Результаты исследования. Выполнен технико-экономический анализ...

Научная новизна. Установлены новые зависимости и закономерности...

Практическое значение. Результаты исследований позволяют...

**Ключевые слова:** бурый уголь, финансово-экономический анализ, выемочно-погрузочное оборудование, режим горных работ, рентабельность горного производства.

#### ABSTRACT

**Purpose.** To substantiate practicability of open-cast mining lignite deposit in difficult mining and geological criterions.

**The methodology** of research consists on establishment of lignite mining expenses in terms of economic and mathematical model considering the property life.

Добавлено примечание ([C13]): Вирівнювання – посередині

Добавлено примечание ([C14]): Після висновків наводиться перелік посилань в стилі APA (American Psychological Association), 12 пт, TNR.

Добавлено примечание ([C15]): Абзацний відступ кожного нового рядка – 0,5 см.

Добавлено примечание ([C16]): Якщо стаття має DOI (Digital Object Identification), його необхідно обов'язково вказати!

Добавлено примечание ([C17]): TNR-12 пт., друкований, напівжирний

Добавлено примечание ([C18]): Відступ між рядками – 12 пт., шрифт анотацій – TNR 12.

Добавлено примечание ([C19]): Див. анотацію на рос. мові

**Findings.** The proximate technical and economic analysis of mine profitability is completed. This equates to establish expenses for one-ton lignite mining at a level of 4,7 USD in order to reach the mine capacity.

**The originality** is to determine the development financial method analysis of lignite mining considering extraction-and-loading parameters. They are related to sinking of mining, mining intensity and formation of goaf for mining waste storage.

**Practical implications.** The research results allow developing recommendations for complex lignite and coal clay in order to increase extraction volume to 20 million tpa.

**Keywords:** *lignite, financial and economic analysis, extraction-and-loading equipment, mining mode, mine profitability.*